



# NOTRE OFFRE PÉDAGOGIQUE

## CROIX-ROUGE JEUNESSE

La Croix-Rouge Jeunesse propose des animations et des activités pédagogiques pour vos élèves en classe et dans le cadre extrascolaire dès 4 ans. De l'apprentissage des gestes de sécurité à l'apprentissage des gestes qui sauvent, notre offre est construite pour accompagner l'enfant à sécuriser son environnement et à réagir face au danger selon son âge.

### POUR LES PETITS

#### Ma Sécurité à la Maison



Composé de cinq panneaux aimantés représentant les espaces de la maison, cet outil ludique et interactif permet de sensibiliser les enfants à la sécurité domestique.

Ils apprennent à repérer et à éviter les objets ou comportements dangereux, de manière à préserver leur sécurité.

*Public-cible : Enfants de 4 à 6 ans*

*Durée : 2h en 2 séances*

*Coût : 2,50€ par enfant + 20€ de forfait par groupe*

*Mise à disposition pour l'enseignant : forfait de 40 € pour obtenir le lien de téléchargement de la version numérique, valable 1 mois*

### POUR LES GRANDS

#### Mission Zéro Bobo



Les enfants ont pour mission d'explorer les différentes pièces d'une Maison Croix-Rouge/Section Locale. Ils y rencontrent des volontaires, découvrent les actions menées par la Croix-Rouge et acquièrent les bons réflexes de prévention et d'action face à certains types d'accidents (brûlure, sécurité à pied, saignement de nez, intoxication...).

*Public-cible : Enfants de 6 à 10 ans*

*Durée : 3 périodes de 100 minutes*

*Coût : 6€ par enfant + 30€ de forfait par groupe*

#### Le Benja-Secouriste



Avoir les bons réflexes, ça sauve des vies ! Grâce à cette formation les enfants pourront apprendre les gestes de premiers soins à adopter en cas d'accident. À l'issue du module, chacun reçoit un cahier richement illustré comprenant chaque matière et message transmis, ainsi que le brevet du Benja-Secouriste. Ils sont alors prêts à aider leur prochain en cas de blessure ou de petit accident, et à intervenir de manière responsable et prudente en cas d'accident plus conséquent.

*Public-cible : Enfants de 10 à 12 ans*

*Durée : 5 périodes de 100 minutes*

*Coût : 10€ par enfant + 50€ de forfait par groupe*

*Pour les écoles, possibilité de remboursement via le subside Manolo*



## Que Faire Si ?

À travers différents jeux et quiz, les enfants découvrent le soin de l'hématome, du saignement de nez et de la brûlure. Cette animation vous permet de sensibiliser les enfants aux gestes de premiers secours (attitude à adopter, appel aux secours...). Elle nécessite un TBI (ou un écran et un projecteur) et du matériel audio.

Public-cible : Enfants de 10 - 12 ans

Durée : 1 période de 100 minutes

Coût : 2,50€ par enfant + 10€ de forfait par groupe

Mise à disposition pour l'enseignant : forfait de 40 € pour obtenir le lien de téléchargement de la version numérique, valable 1 mois

## Le KiDon'Kwa

Ce jeu coopératif permet aux enfants de découvrir le don de sang, son fonctionnement et son importance. En répondant à des questions et en relevant des défis, ils récoltent des poches de sang. En auront-ils suffisamment pour répondre aux besoins des hôpitaux et ainsi sauver des vies ? Tout l'enjeu est là ! Groupes sanguins et compatibilités, fonction et composition du sang sont autant de notions qui sont révisées ou apprises à travers le jeu.

Public-cible : Enfants de 8 à 14 ans

Durée : 1 période de 100 minutes

Coût : gratuit + 10€ de forfait par groupe

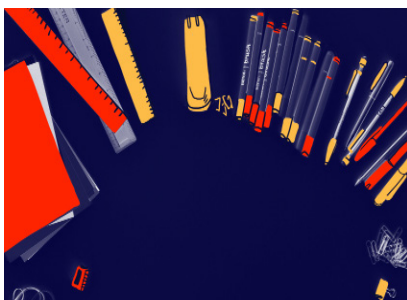


## EN LIGNE

### La boîte du prof'

Téléchargez des outils d'animations, des fiches pédagogiques et des animations clés en main pour vos élèves. Avec ces fiches, vous irez un pas plus loin, en permettant aux jeunes d'appréhender le monde qui les entoure de manière ludique tout en développant leur attitude CRACS (Citoyen Responsable Actif Critique et Solidaire).

A retrouver sur : [www.crj.be/pour-les-jeunes/la-boite-du-prof](http://www.crj.be/pour-les-jeunes/la-boite-du-prof)



## INFOS

Possibilité pour le personnel éducatif de se former gratuitement à nos animations afin de les donner eux-mêmes à un prix préférentiel.

## CONTACTS

Brabant wallon : 010/23.94.94  
[hum.crj.cp.bw@croix-rouge.be](mailto:hum.crj.cp.bw@croix-rouge.be)

Namur : 081/56.41.84  
[hum.crj.cp.nr@croix-rouge.be](mailto:hum.crj.cp.nr@croix-rouge.be)

Liège : 04/349.90.95  
[hum.crj.cp.lg@croix-rouge.be](mailto:hum.crj.cp.lg@croix-rouge.be)

Croix-Rouge Jeunesse asbl : 081/77.10.70  
[hum.crj.projets@croix-rouge.be](mailto:hum.crj.projets@croix-rouge.be)  
[www.crj.be](http://www.crj.be)

Bruxelles : 0490/56.88.26  
[hum.crj.bxl@croix-rouge.be](mailto:hum.crj.bxl@croix-rouge.be)

Luxembourg : 063/21.50.26  
[hum.crj.cp.lux@croix-rouge.be](mailto:hum.crj.cp.lux@croix-rouge.be)

Hainaut : 065/22.12.87 / 065/33.54.41  
[hum.crj.cp.ht@croix-rouge.be](mailto:hum.crj.cp.ht@croix-rouge.be)

